

# VENUE 11 Pro

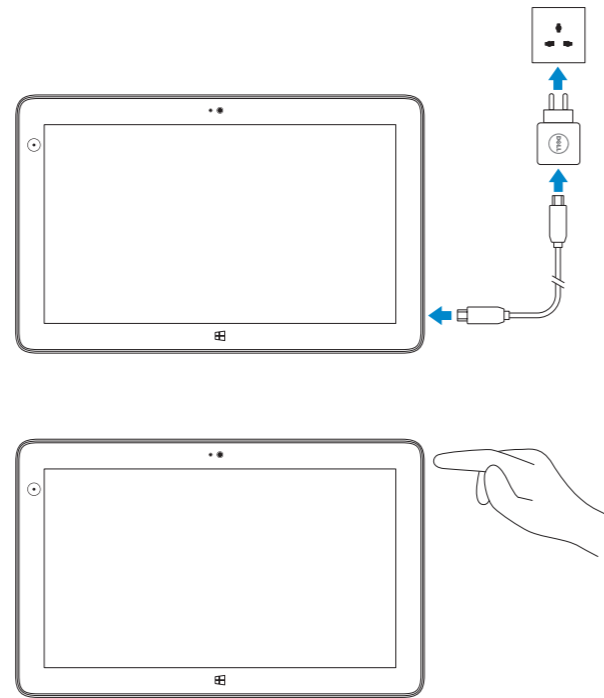
## Quick Start Guide

Skrócona instrukcja uruchomienia  
Краткое руководство по началу работы  
Hızlı Başlangıç Kılavuzu  
دليل البدء السريع



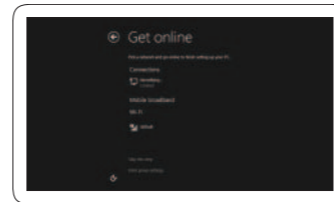
### 1 Connect the power adapter and turn on your tablet

Podłącz zasilacz i uruchom tablet  
Подключите адаптер питания и включите планшет  
Güç adaptörünü bağlayın ve tabletinizi açın  
توصيل مهبط التيار وتشغيل جهازك اللوحي



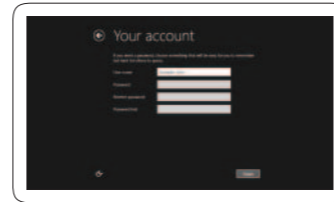
### 2 Finish Windows setup

Zakończ konfigurację systemu Windows | Завершите установку Windows  
Windows kurulumunu tamamlayın | Windows إعداد



#### Connect to your network

Połącz się z siecią  
Подключитесь к сети  
Ağınıza bağlanın  
الاتصال بالشبكة



#### Sign in to your account or create a new account

Zaloguj się lub utwórz nowe konto  
Войдите в существующую или создайте новую учетную запись  
Hesabınızı kullanarak oturum açın ya da yeni bir hesap oluşturun  
تسجيل الدخول إلى حسابك أو إنشاء حساب جديد

### 3 Explore resources

Przeglądaj zasoby | Изучите ресурсы  
Kaynakları keşfedin | اكتشف الموارد



**Help and Tips**  
Pomoc i Wskazówki | Помощь и советы  
Yardım ve İpuçları | تعليمات وتلميحات



**My Dell**  
My Dell | Мой Dell  
My Dell | My Dell



**Register your tablet**  
Zarejestruj swój tablet | Зарегистрируйте планшет  
Tabletinizi kaydedin | تسجيل جهازك اللوحي

### Connect to a network — optional

Połącz z siecią — opcjonalne  
Подключитесь к сети — необязательно  
Ağınıza bağlanın — isteğe bağlı  
الاتصال بالشبكة — اختياري



In the charms sidebar, tap **Settings**, tap the Wireless icon, select your network, and tap **Connect**.

Na bocznym panelu funkcji stuknij opcję **Ustawienia**, stuknij ikonę łączności bezprzewodowej, wybierz sieć i stuknij opcję **Połącz**.

В боковой панели Charms, нажмите **Параметры**, нажмите значок беспроводной связи, выберите сеть и нажмите **Подключить**.

Charms kenar çubuğu, sırasıyla **Ayarlar** öğesine, Kablosuz simgesine dokunun ve ağınızı seçin ve ardından **Bağlan** öğesine dokunun.

في الشريط الجانبي للاختصارات، انقر فوق إعدادات، وانقر فوق رمز الاتصال اللاسلكي، وحدد الشبكة لديك، ثم انقر فوق اتصال.

**NOTE:** You may need to activate your network service before connecting.

**UWAGA:** Przed połączeniem się z siecią może być wymagane aktywowanie usługi sieciowej.

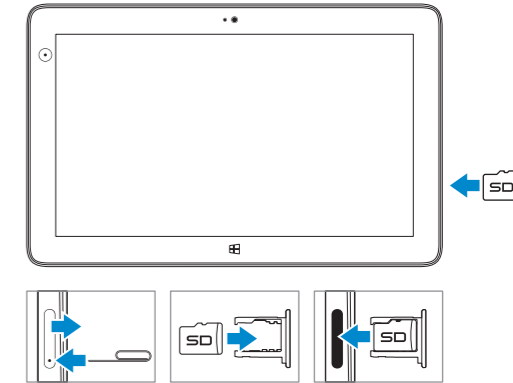
**ПРИМЕЧАНИЕ.** Перед тем, как подключиться, может потребоваться активировать сетевую службу.

**NOT:** Bağlanmadan önce ağ servisinizi etkinleştirmeniz gerekebilir.

**ملاحظة:** قد يلزم تنشيط خدمة الشبكة لديك قبل الاتصال.

### Insert microSD card — optional

Wsuń kartę microSD — opcjonalne  
Вставьте карту microSD — необязательно  
microSD kartı takın — isteğe bağlı  
إدخال بطاقة microSD — اختياري



**NOTE:** For instructions to install a micro-SIM card, refer to the *Owner's Manual* on [www.dell.com/support/manuals](http://www.dell.com/support/manuals).

**UWAGA:** Aby uzyskać informacje o sposobie instalacji karty micro-SIM, patrz *Podręcznik użytkownika* na stronie [www.dell.com/support/manuals](http://www.dell.com/support/manuals).

**ПРИМЕЧАНИЕ.** Инструкции по установке карты micro-SIM можно найти в *Руководстве по эксплуатации* на странице [www.dell.com/support/manuals](http://www.dell.com/support/manuals).

**NOT:** micro-SIM kurulumuna ilişkin talimatlar için [www.dell.com/support/manuals](http://www.dell.com/support/manuals) adresindeki *Kullanıcı El Kitabı*'na başvurun.

**ملاحظة:** لمعرفة التعليمات حول تثبيت بطاقة micro-SIM، ارجع إلى دليل المالك في [www.dell.com/support/manuals](http://www.dell.com/support/manuals).

## Product support and manuals

Wsparcie techniczne i podręczniki dotyczące produktu

Поддержка и руководства по продукту

Ürün desteği ve kılavuzlar

دعم المنتج والألة

## Contact Dell

Skontaktuj się z firmą Dell | Обратитесь в компанию Dell

Dell'e başvurun | اتصل بـ Dell

## Regulatory and safety

Przepisy i zasady bezpieczeństwa

Нормативная документация и безопасность

Mevzuat ve güvenlik

الموضوعات التنظيمية وموضوعات الأمان

## Regulatory model and type

Model i typ wg normy

Модель и тип согласно нормативной документации

Yasal model ve tip

الموديل والنوع التنظيمي

## Tablet model

Model tabletu | Модель планшета

Tablet modeli | موديل الجيذر اللوحي

## Información para NOM, o Norma Oficial Mexicana

La información que se proporciona a continuación se mostrará en los dispositivos que se describen en este documento, en conformidad con los requisitos de la Norma Oficial Mexicana (NOM):

### Importador:

Dell México S.A. de C.V.  
Paseo de la Reforma 2620 - Piso 11.º  
Col. Lomas Altas  
11950 México, D.F.

Número de modelo reglamentario:	T07G
Voltaje de entrada:	100 V CA–240 V CA
Corriente de entrada (máxima):	1,00 A–1,30 A
Frecuencia de entrada:	50 Hz–60 Hz
Corriente de salida:	1,2 A / 1,54 A
Voltaje de salida:	19,5 VCC

[dell.com/support](http://dell.com/support)

[dell.com/support/manuals](http://dell.com/support/manuals)

[dell.com/windows8](http://dell.com/windows8)

[dell.com/contactdell](http://dell.com/contactdell)

[dell.com/regulatory\\_compliance](http://dell.com/regulatory_compliance)

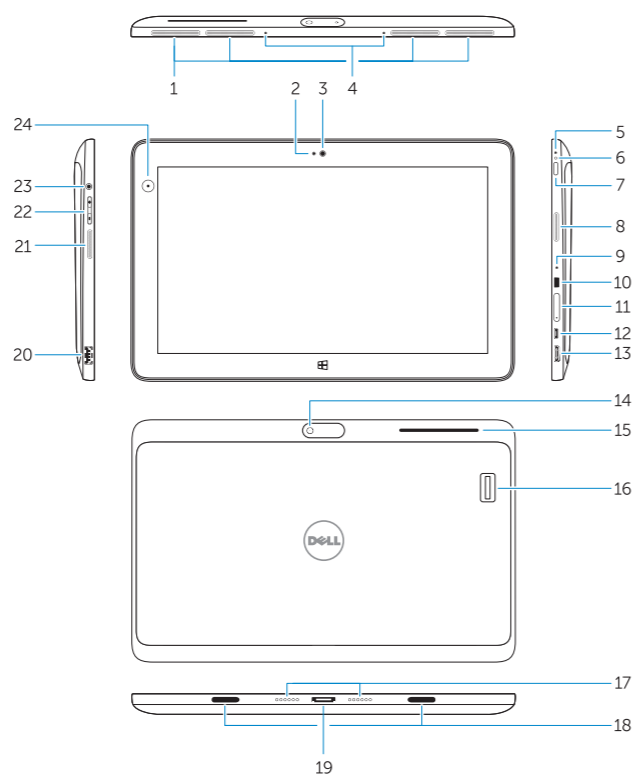
**T07G**

**T07G001**

**Venue 7130/7139**

## Features

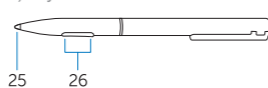
Funkcje | Особенности | Özellikler | الميزات



## Stylus (optional)

Rysik (opcjonalnie) | Перо (заказывается дополнительно)

Stylus (isteğe bağlı) | (اختياري) Stylus



1. cooling vents
2. camera LED
3. front camera
4. microphones
5. microphone
6. power LED
7. power button
8. right speaker
9. microphone
10. Noble security lock slot
11. memory card reader
12. micro USB power connector
13. mini HDMI connector
14. rear camera

1. wentylatory
2. lampka kamery
3. kamera przednia
4. mikrofony
5. mikrofon
6. lampka zasilania
7. przycisk zasilania
8. prawy głośnik
9. mikrofon
10. Slot klucza bezpieczeństwa Noble
11. czytnik kart pamięci
12. złącze zasilania Micro USB
13. złącze mini HDMI
14. kamera tylna

15. security card reader (optional)
16. finger print reader (optional)
17. dock pins
18. docking guide slot
19. docking connector
20. USB 3.0 connector
21. left speaker
22. volume button
23. audio connector
24. Ambient Light Sensor
25. Pen Tip (replaceable)
26. Programmable buttons

15. czytnik kart bezpieczeństwa (opcjonalny)
16. czytnik linii papilarnych (opcjonalny)
17. styki dokowania
18. prowadnica dokowania
19. złącze dokowania
20. Złącze USB 3.0
21. lewy głośnik
22. przycisk regulacji głośności
23. złącze audio
24. czujnik natężenia światła otoczenia
25. końcówka pióra (wymierna)
26. Przyciski programowalne

1. вентиляционные отверстия
2. светодиодный индикатор камеры
3. передняя камера
4. микрофоны
5. микрофон
6. светодиодный индикатор питания
7. кнопка питания
8. правый динамик
9. микрофон
10. Гнездо с замком для защитного троса Noble
11. устройство чтения карт памяти
12. разъем питания micro USB
13. разъем мини-HDMI
14. задняя камера

1. soğutma çıkışları
2. kamera LED'i
3. ön kamera
4. mikrofonlar
5. mikrofon
6. güç LED'i
7. güç düğmesi
8. sağ hoparlör
9. mikrofon
10. Noble güvenlik kilidi yuvası
11. bellek kartı okuyucu
12. mikro USB güç konektörü
13. mini HDMI konektörü
14. arka kamera

15. устройство чтения карт безопасности (заказывается дополнительно)
16. устройство для считывания отпечатков пальцев (заказывается дополнительно)
17. контакты для док-станции
18. направляющая для док-станции
19. разъем для стыковки
20. разъем USB 3.0
21. левый динамик
22. кнопка громкости
23. аудиоразъем
24. Датчик внешнего освещения
25. Пишущий конец пера (заменяемый)
26. Программируемые кнопки

15. قارئ بطاقة الأمان (اختياري)
16. قارئ بصمة الإصبع (اختياري)
17. مسامير الإرساء
18. فتحة دليل الإرساء
19. موصل الإرساء
20. موصل USB 3.0
21. مكبر الصوت الأيسر
22. زر الصوت
23. موصل الصوت
24. مستشعر الضوء المحيط
25. سن القلم (قابل للاستبدال)
26. أزرار البرمجة

1. فتحات التهوية
2. مصباح LED للكاميرا
3. الكاميرا الأمامية
4. الميكروفونات
5. الميكروفون
6. مصباح LED للتشغيل
7. زر الطاقة
8. مكبر الصوت الأيمن
9. الميكروفون
10. فتحة قفل الأمان البارزة
11. قارئ بطاقة الذاكرة
12. موصل تيار USB المصغر
13. موصل HDMI المصغر
14. الكاميرا الخلفية

15. güvenli kart okuyucu (isteğe bağlı)
16. parmak izi okuyucu (isteğe bağlı)
17. bağlantı pimleri
18. yerleştirme kılavuzu yuvası
19. yerleştirme konektörü
20. USB 3.0 konektör
21. sol hoparlör
22. ses düğmesi
23. ses konektörü
24. Ortam Işığı Sensörü
25. Kalem Ucu (değiştirilebilir)
26. Programlanabilir düğmeler

